



WEISS- UND BUNTLACKE

ADLER

In unseren Adern fließt Farbe.



Zukunftsorientiertes Familienunternehmen seit 1934



Österreichs führender Hersteller von Farben, Lacken und Holzschutzmitteln



Produktion ausschließlich in Schwaz, Österreich



Jahresproduktion 22.000 Tonnen



Europas modernste Wasserlackfabrik



670 Mitarbeiter, davon 110 in Forschung und Entwicklung



Umweltfreundliche Produkte, 65 % Wasserlackanteil



100 % klimaneutrale Herstellung¹

INHALT

UNIVERSALLACKE	6
METALLSCHUTZLACKE	8
METALLEFFEKTLACKE	14
VORBEHANDLUNG	18
GRUNDIERUNG	19

LACKE FÜR ALLE FÄLLE

Ob Acryllack, Kunstharzlack, Spraylack oder Speziallack, bei ADLER finden Sie für alle Untergründe und Anwendungsbereiche die richtigen Grund- und Decklacke. Auch Ihren Farbtonwünschen sind keine Grenzen gesetzt – von Klar-, Weiß- oder Buntlack – hier finden Sie die richtigen Produkte. Speziell für metallische Untergründe bietet ADLER eine breite Palette an Lacken, die den edlen Werkstoff schützen und den Rost verhindern. Für den passenden Gestaltungsakzent sorgen Metalleffektlacke für Außen oder Innen. Für lange Haltbarkeit führt daher kein Weg an den Beschichtungen aus dem Hause ADLER vorbei.

¹ Durch eine Vielzahl von Maßnahmen hat ADLER seinen ökologischen Fußabdruck auf ein Minimum reduziert. Unvermeidbare Restemissionen kompensiert ADLER durch anerkannte Klimaschutz-Zertifikate und trägt so zur Finanzierung neuer Klimaschutzprojekte bei.



Qualität, verantwortliches Handeln und soziales Engagement sind für ADLER nicht nur ein Lippenbekenntnis. Das beweisen zahlreiche Auszeichnungen und Zertifizierungen, in deren Rahmen sich die Lackfabrik regelmäßig strengen Kontrollen unterzieht.

DER ANSPRUCH VON MORGEN



Umwelt

hoher Anteil nachwachsender Rohstoffe
ökologischer Fußabdruck
ohne Zusatz von umweltgefährdenden Stoffen
geringer VOC-Anteil



Gesundheit & Sicherheit

ohne Zusatz von gesundheitsschädlichen
und allergenen Stoffen
gesundheitlich unbedenkliche Verarbeitung



Lebensdauer

lange Haltbarkeit
hohe Beständigkeiten
Farbtonstabilität

Unter dem Nachhaltigkeits-Label green finden Sie die nachhaltigsten Beschichtungen im Sortiment von ADLER. Dabei stützt sich ADLER auf die Sustainable Development Goals der UNO, die ADLER als Basis für sein verantwortungsvolles Handeln definiert hat. Sämtliche Produkte werden nach drei Kategorien objektiv geprüft und zertifiziert: Umwelt, Gesundheit & Sicherheit sowie Lebensdauer. Nur Produkte, die in all diesen Bereichen positiv abschneiden, werden mit dem Nachhaltigkeits-Label green gekennzeichnet.

UNI- VERSAL LACKE



In unseren Adern fließt Farbe.

ADLER VARICOLOR

Wasserbasierter Weiß- und Buntlack

- Grund- und Decklack in einem
- Für Anwendungen im Innen- und Außenbereich
- Universeller Buntlack für verschiedene Untergründe
- Hitzebeständig bis ca. 100°C (Heizkörper)
- Sehr gute Isolier- und Rostschutzwirkung
- Speziell zur Lackierung von Kinderspielzeug geeignet (entspricht den Normen EN 71-3 und ON S 1555)
- Baubook-konform

Color4You



GEBINDEGRÖSSEN

125 ml, 375 ml, 750 ml, 2,5 l*

GLANZGRAD

Matt

ADLER VARICOLOR

Wasserbasierter Klarlack

- Farbloser Acryllack für Holz, Metall, Hart-PVC und tragfähige Altbeschichtungen im Innen- und Außenbereich
- Ausgezeichnete Wetterbeständigkeit und Dauerelastizität
- Klarlack inklusive UV-Schutz



GEBINDEGRÖSSEN

125 ml, 375 ml, 750 ml, 2,5 l*

GLANZGRAD

Matt und Glänzend

* Nicht jeder Farbton ist in allen Gebindegrößen erhältlich.

ADLER VARICOLOR STANDARDFARBTÖNE

RAL 1021 Rapsgelb

RAL 3020 Verkehrsrot

RAL 7016 Anthrazitgrau

RAL 7035 Lichtgrau

RAL 9005 Tiefschwarz

RAL 9016 Verkehrsweiß

RAL 5010 Enzianblau

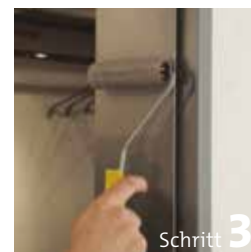
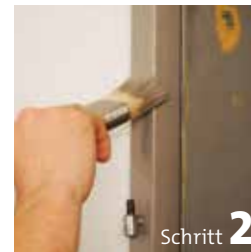
RAL 6005 Moosgrün

RAL 8011 Nussbraun

RAL 9001 Cremeweiß

Farbabweichungen gegenüber dem Originalton sind drucktechnisch bedingt.

TÜRZARGEN MIT ADLER VARICOLOR LACKIEREN



Schritt 1 – Vorbereitung

Hängen Sie die Tür aus. Hartnäckigen Schmutz mit dem ADLER Entfetter und einem Schleifvlies entfernen. Schleifen Sie die Metallfläche mit Schleifpapier KÖ 180 an. Schneller sind Sie mit einem Exzentrerschleifer. Staub gründlich entfernen und mit einem feuchten Tuch über die Metallflächen wischen. Den Boden abdecken und abkleben. Unebene Fehlstellen mit dem ADLER Feinspachtel ausbessern.

Schritt 2 – Erster Lackanstrich

ADLER VariColor gut aufrühren und in eine Farbwanne gießen. Die seitlichen Teile zuerst lackieren. Bei Türfalz und rund um die Türbänder verwenden Sie einen Wasserlackpinsel. Die glatten Flächen werden mit der Rolle am schönsten. Anschließend 5-6 Stunden trocknen lassen.

Schritt 3 – Zweiter Lackanstrich

Bei Metallzargen können Sie den Zweitanstrich ohne Zwischenschliff vornehmen. Gehen Sie gleich wie beim ersten Lackieren vor. Nach der Trockenzeit von 5-6 Stunden können Sie die Tür wieder einhängen.



MEHR ENTDECKEN AUF ADLER-TV!

BRILLIANTALKYD

Bunter, glänzender Kunstharzlack

- Lösemittelbasierter Decklack für Holz und Metall
- Gute Wetter- und Vergilbungsbeständigkeit
- Optimaler Verlauf, rasche Trocknung
- Gute Kratzfestigkeit, hohe Deckkraft



Color4You !

GEBINDEGRÖSSEN

125 ml*, 375 ml, 750 ml, 2,5 l*

GLANZGRAD

Glänzend

ALLWETTERLACK

Farbloser Allroundlack für jedes Wetter

- Hochwertiger Kunstharzlack in Bootsackqualität
- Für Holz im Innen- und Außenbereich
- Zum Ablackieren von Kunstharzlacken und zur Verhinderung von Farbabrieb ausgezeichnet geeignet
- Sehr gute Creme- und Fettbeständigkeit



GEBINDEGRÖSSEN

375 ml, 750 ml, 5 l

GLANZGRAD

Matt und Glänzend

SAMTALKYD

Bunter, seidenmatter Kunstharzlack

- Lösemittelbasierter Decklack für Holz und Metall
- Gute Wetter- und Vergilbungsbeständigkeit
- Optimaler Verlauf, rasche Trocknung
- Gute Kratzfestigkeit, hohe Deckkraft



Color4You !

GEBINDEGRÖSSEN

375 ml, 750 ml, 2,5 l*

GLANZGRAD

Seidenmatt

2K-PU-MULTILACK

Weißer Universallack mit extremer Haftung

- 2in1 Grund- und Decklack für innen und außen
- Für Fliesen, Keramik, Kunststoffe, Fenster, Türen, Tore, Maschinen, etc.
- Perfekte Haftung, hoch strapazierfähig und chemikalienbeständig
- Ausgezeichnete Wetterbeständigkeit
- Erhältlich im Farbton Weiß
- Innerhalb von 1–2 Tagen in Ihrer individuellen Lieblingsfarbe erhältlich



Color4You !

GEBINDEGRÖSSEN

1 kg, 4 kg (inkl. DD-Härter)

GLANZGRAD

Matt und Glänzend

* Nicht jeder Farbton ist in allen Gebindegrößen erhältlich.

METALL SCHUTZ LACKE

INKLUSIVE ROSTSCHUTZ



In unseren Adern fließt Farbe.

FERROCOLOR

Rostschutz ohne zusätzliche Grundierung

- Lösemittelbasierter Grund- und Decklack für alle Rostschutzaufgaben rund ums Haus
- Funktioniert auch auf Restrost
- Gute Wetterbeständigkeit und einfache Verarbeitung
- Nur zwei Anstriche nötig



Color4You †

GEBINDEGRÖSSEN

750 ml, 2,5 l, 10 l*

FERRO GSX

Für extremen Rostschutz

- Lösemittelbasierter Grund- und Decklack mit Eisenglimmer für Blechdächer, Zäune und andere Metallkonstruktionen
- Langjähriger Wetterschutz
- Funktioniert auch auf Restrost



Color4You †

GEBINDEGRÖSSEN

750 ml, 2,5 l, 10 l*

* Nicht jeder Farbton ist in allen Gebindegrößen erhältlich.

METALLZAUN LACKIEREN



Schritt 1: Vorbereitung zum Metall entrostern

Entfernen Sie Schmutz und Staub. Meistens reicht eine gute Rostschutz bzw. eine gute Rostschutzfarbe, wie ADLER FerroColor. Bei besonders hartnäckigen Fällen können Sie zum Rostumwandler greifen. Der lösemittelhaltige Lack ist zugleich Grundierung und Decklack und lässt sich gut, einfach und sauber verarbeiten.



Schritt 2: Metallor Abschleifen

Bei großflächigen Roststellen greifen Sie zu einem elektrischen Schleifgerät, wie einem Einhandwinkelschleifer. Handelt es sich nur um Flugrost, reicht eine Drahtbürste. Zusätzlich brauchen Sie noch Schutzbrille und Handschuhe. Für Kanten und schwer zugängliche Stellen, brauchen Sie außerdem noch einen Schleifschwamm oder Schleifpapier (Körnung 180 bis 240).



Schritt 3: Entfetten

Rühren Sie die Farbe gut auf. Rollen Sie mit einer kleinen Walze zuerst am Rand der Fläche entlang. Verwenden Sie für die restliche Fläche eine große Farbwalze. Streifenfrei ist das Ergebnis, wenn Sie in geraden, sich überlappenden Bahnen streichen. Arbeiten Sie nass in nass um Ansätze zu vermeiden.



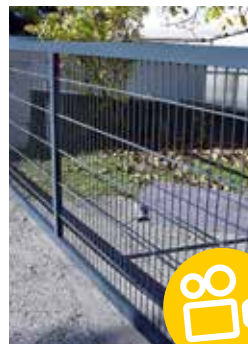
Schritt 4: Grundieren

Nun wird das Metall gestrichen. Tragen Sie den rostrostverträglichen und sehr gut wetterbeständigen Lack ADLER FerroColor auf. Bei Bedarf können Sie den Lack mit ADLER KH-Spritzverdünnung etwas verdünnen. FerroColor ist dank des ADLER Farbmischsystems Color4You in jedem erdenklichen Wunschton erhältlich! Dann müssen Sie die erste Lackschicht gut trocknen lassen, am besten mindestens 24 Stunden lang.



Schritt 5: Zweiter Anstrich

Sobald die Farbe getrocknet ist, sollten Sie ein zweites Mal das Metall streichen: Greifen Sie wiederum zuerst zum Pinsel und dann zur Rolle – so vermeiden Sie „Fahrer“ und unschön verlaufende Stellen. Anschließend müssen Sie den Lack wiederum gut durchtrocknen lassen.



Schritt 6: Dritter Anstrich

Perfekt macht den neuen Zaun ein dritter Anstrich. In kurzer Zeit ist der Drittanstrich erledigt: Ihr Metalltor erstrahlt wieder in neuem Glanz und ist bestens geschützt!



MEHR ENTDECKEN AUF ADLER-TV!

METALL EFFEKT LACKE



KUPFERLACK

Metallische Wärme

- Effektlack auf Alkydharzbasis für Eisen, Stahl und Holz im Innen- und Außenbereich
- Für warme und glamouröse Effekte
- Wasserfest, mit guter Rostschutzwirkung
- Hitzebeständig bis 150°C



GEBINDEGRÖSSEN

375 ml, 750 ml

GLANZGRAD

Seidenglänzend

GOLDLACK

Luxuriöse Akzente

- Seidenglänzender Kunstharz-Effektlack für den Innen- und Außenbereich
- Bietet einen guten Rostschutz auf Metall
- Hitzebeständig bis 150°C



GEBINDEGRÖSSEN

125 ml, 375 ml

GLANZGRAD

Seidenglänzend

Farbabweichungen gegenüber dem Originalton sind drucktechnisch bedingt.

GOLD-BRONZE

Metallisch glänzender Effektlack

- Kunstharz-Effektlack in brillantem Goldglanz für den Innenbereich mit hoher Deckkraft
- Direkt auf Metall, Holz, Kunststoff, Keramik und Glas (z.B. Bilderrahmen, Zierleisten, Innendekorationen)



GEBINDEGRÖSSE

125 ml

GLANZGRAD

Metallisch glänzend

ALU-SILBER-BRONZE

Effekt mit Rostschutz

- Lack auf Silikonharzbasis für innen und außen
- Bis 400 °C hitzebeständig:
- für Ofenrohre, Öfen, Ofenverzierungen, Schutzgitter, Griller, Fahrzeug- und Motorteile



GEBINDEGRÖSSE

125 ml

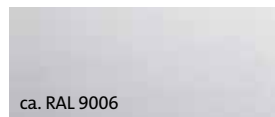
GLANZGRAD

Seidenmatt

SILBERLACK

Kühle Eleganz

- Kunstharz-Effektlack für Metall und Holz im Innen- und Außenbereich mit schönen Silbereffekten
- Gute Rostschutzwirkung & Grifffestigkeit
- Hitzebeständig bis 150 °C



GEBINDEGRÖSSEN

375 ml, 750 ml

GLANZGRAD

Seidenglänzend

ADLER VARICOLOR E20

Rostschutz inklusive Glimmereffekt

- Wasserbasierter Grund- und Decklack mit Eisenglimmerpartikeln
- Schicker Antik- oder Schmiedeeisen-Effekt
- In verschiedenen Farbtönen erhältlich
- Gute Rostschutzwirkung



Color4You

GEBINDEGRÖSSEN

375 ml, 750 ml, 2,5 l*

HAMMERSCHLAGLACK

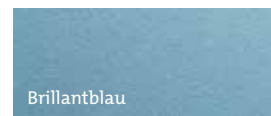
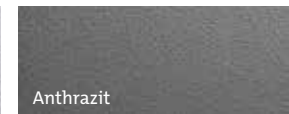
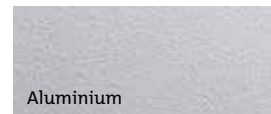
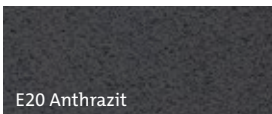
Hammerschlagoptik inklusive Rostschutz

- Kunstharz-Effektlack für den Innen- und Außenbereich
- Typische Hammerschlagstruktur auch im Streichverfahren einfach zu verarbeiten
- In verschiedenen Farbtönen erhältlich
- Gute Rostschutzwirkung / Korrosionsschutzwirkung



GEBINDEGRÖSSE

750 ml



* Nicht jeder Farbton ist in allen Gebindegrößen erhältlich.
Farbabweichungen gegenüber dem Originalton sind drucktechnisch bedingt.

VORBE- HAND- LUNG

ABBEIZER EXPRESS

Alten Lack ohne Schleifpapier entfernen

- Entfernt alte Farb- und Lackschichten sowie Graffiti
- Für Holz, Metall, Stein, Beton und Mauerwerk
- Hochwirksam
- Einfache und schnelle Anwendung



GEBINDEGRÖSSE

500 ml

ABBEIZER-SPRAY

Hochwirksamer Lackentferner

- Die einfache Lösung zum Entfernen alter Anstriche bzw. Lacke
- Geeignet für Holz, Metall und Mauerwerk
- Besonders geeignet zum Entfernen von alten, wasserbasierten Fensterbeschichtungssystemen
- Gelartiger Lacklöser



GEBINDEGRÖSSE

400 ml

MÖBELSTÜCKE ABBEIZEN UND NEU LACKIEREN



Schritt 1 – Vorbereitung

Zerlegen Sie das Möbelstück in seine Einzelteile und montieren Sie die Griffe ab. Den Arbeitsbereich schützen Sie mit einer Abdeckfolie.



Schritt 2 – Abbeizer auftragen

Abbeizer kräftig schütteln, in einen Eimer füllen und mit einem Pinsel satt und gleichmäßig auftragen. Die bestrichene Flächen mit einer Plastikfolie abdecken und diese fest andrücken. Der Abbeizer wirkt so intensiver. Die Einwirkdauer hängt vom Altlacksystem und dessen Schichtdicke ab.



Schritt 3 – Abbeizer entfernen

Folie entfernen und Lackschicht mit einem Spachtel oder Farbabziehschaber abscha-ben. Bitte diese fachgerecht entsorgen. Sollte Restlack auf den Flächen bleiben, wiederholen Sie den Vorgang. Abgebeizte Flächen mit einem kleinen Schwamm und sauberem Wasser reinigen.



Schritt 4 – Oberfläche anschleifen

Durch das Abbeizen und Abwaschen haben sich die Holzfasern aufgestellt. Glätten Sie sie mit einem Schleifpapier der KÖ 180. Kleinere Lackrückstände werden durch das Schleifen zusätzlich entfernt. Entstauben Sie das Möbelstück und Ihren Arbeitsplatz gründlich.



Schritt 5 – Erster Lackanstrich

Rühren Sie ADLER VariColor gut auf. Für kleinere Flächen, Ecken und Kanten nehmen Sie einen Wasserlackpinsel. Bei größeren Flächen eine Schaumstoffrolle. Streichen Sie zügig über die Holzfläche. Der Lack zieht schnell an. 5 – 6 Stunden trocknen lassen. Innenflächen nicht lackieren.



Schritt 6 – Zweiter Lackanstrich

Zwischenschliff mit Körnung 240. Schleifen Sie gleichmäßig in Richtung der Holzmaserung und entfernen Sie den Staub hinterher gründlich. Dann die Kommode ein zweites Mal lackieren. 5–6 Stunden trocknen lassen – fertig!



MEHR ENTDECKEN AUF ADLER-TV!



FEINSPACHTEL

Wasserbasierter, universeller Feinspachtel

- Zum Füllen kleiner Löcher, Risse in Holz und Mauerwerk
- Schnell trocknend, gut schleifbar
- Gut füllend, sehr ergiebig, schadstoffarm



GEBINDEGRÖSSEN

400 g, 1300 g

ROSTUMWANDLER-SPRAY

Farbloser Entroster für Eisen und Stahl

- Für innen und außen
- Wandelt Restrost um
- Verhindert ein Weiterrosten
- Gebrauchsfertig, phosphatierend



GEBINDEGRÖSSE

500 ml

ENTFETTER

Für Metall und Kunststoff

- Wasserbasierter Entfetter und Reiniger
- Anlauger für alte Anstriche
- Vorbehandlung von verzinkten Flächen
- Geruchsneutral und nicht entzündlich



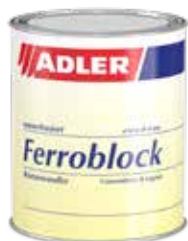
GEBINDEGRÖSSEN

1 l, 5 l

FERROBLOCK

Wasserbasierter Rostumwandler

- Zur Vorbehandlung und Roststabilisierung
- Für Eisen und Stahl
- Geruchsneutral, nicht ätzend



GEBINDEGRÖSSEN

100 ml, 250 ml, 1 l

UNTERGRUNDVORBEHANDLUNG METALL



Entfernen Sie den losen Rost mit einer Drahtbürste oder einem anderen Schleifmittel. Restrost wandeln Sie am besten mit ADLER Ferroblock um.



Punktuelle Rostunterwanderungen schleifen Sie am besten aus.



Verzinkte Flächen und Aluminium entfetten Sie mit dem ADLER Entfetter und Scheifvlies. Damit schleifen Sie die Oberfläche gleichzeitig an. So kann der Lack gut haften.

GRUND- DIERUNG



In unseren Adern fließt Farbe.

UNIGRUND

Die universelle Grundierung

- Rostschutz- und Haftgrundierung
- Für Metall und Holz geeignet
- Mit allen bunten ADLER Universallacken überlackierbar

Weiß

Grau

Rotbraun



GEBINDEGRÖSSEN

375 ml, 750 ml, 2,5 l

ALKYD-GRUND

Die füllige Grundierung

- Ausgezeichnete Isolierwirkung
- Vorzugsweise für Holz
- Spezielle Grundierung für Brilliant- und Samtalkyd



Color4You

GEBINDEGRÖSSEN

375 ml, 750 ml, 2,5 l

Farbabweichungen gegenüber dem Originalton sind drucktechnisch bedingt.

TIPPS & TRICKS



TIPPS & TRICKS VON ADLER

Sie wollen Ihre Gartenbank oder Heizkörper neu lackieren?
Oder das Schaukelpferd Ihres Kindes farbig gestalten?
Auf www.adler-farbenmeister.com erhalten Sie detaillierte
Informationen zu den einzelnen Anwendungsfällen, sowie
zu den entsprechenden ADLER Produkten.

Auf ADLER-TV sehen Sie die neuen Anwendungsvideos mit
Profitipps, die Ihnen das Leben leichter machen.



In unseren Adern fließt Farbe.



facebook.com/adlerlacke



instagram.com/adlerlacke_official



youtube.com/AdlerLacke

ADLER-FARBENMEISTER.COM

9870101
06-2022

ADLER-Werk Lackfabrik · A-6130 Schwaz/Tirol · Bergwerkstraße 22
T. +43 5242 6922-0 · service@adler-farbenmeister.com

ADLER Deutschland GmbH · Kunstmühlstr. 14 · D-83026 Rosenheim · T. +49 8031 304 5174

ADLER Lack AG · Etzelstraße 5 · CH-8856 Tuggen · T. +41 55 465 2121

ADLER Polska Sp. z o.o. · ul. Tyniecka 229 · PL-30-376 Kraków · T. +48 12 252 4001

ADLER Slovensko s.r.o. · Montážna 3 · SK-971 01 Prievidza · T. +421 46 5199 621

ADLER Česko s.r.o. · Pražská 675/10 · CZ - 642 00 Brno - Bosonohy · T. +420 731 725 957

ADLER Italia S.r.l. · Via per Marco 12/D · I-38068 Rovereto · T. +39 0464 425 308

ADLER Benelux BV · De Boelackers 12 · NL-5591 RA Heeze · T. +31 85 064 2020