

# Zinn – ganz ohne Zinnober: Edle Echtmetall-Oberfläche gestalten

Mit den ADLER Echtmetallbeschichtungen lassen sich einzigartige, individuelle Oberflächen zaubern. Wir zeigen Ihnen Schritt für Schritt, wie Sie Holz in Zinn verwandeln können. Ganz ohne Alchemie!

Der silbrigweiße Glanz von Zinn fasziniert die Menschen seit Jahrtausenden. Auch im Wohnbereich geht von Oberflächen im Metall-Look eine fast magische Anziehungskraft aus. Sie anzufertigen ist dank Österreichs führendem Lackhersteller ADLER aber keine Hexerei – statt zum Zauberstab greifen Tischler und Möbelhersteller einfach zur Lackierpistole! ADLER Anwendungstechniker Stefan Oberladstätter zeigt vor, wie es geht:

📅 11.07.2024

## Verwendete Produkte



Bluefin Pure-Metal



Aqua-Hardener 8450



Aquafix Zinn



PUR-Ecofill



PUR-Spezial-Verdünner 8502



Tiropur NG G70



PUR-Antiscratch HQ G10



Aquafix Blue-Patina

## Kontaktperson:



**Claudia M.  
Berghofer**

Leitung ADLER-  
Unternehmenskommunikation

+43 5242 6922-231



claudia.m.berghofer@adler-  
lacke.com



**Mag. Georg  
Hasibeder**

Unternehmenskommunikation

 +43 5242 6922-232

 [georg.hasibeder@adler-lacke.com](mailto:georg.hasibeder@adler-lacke.com)

## Schritte



## Die Zutaten

Für den Zinn-Zauber braucht es ein paar spezielle Zutaten: **Bluefin Pure-Metal**, samt dem Härter **Aqua Hardener 8450**, ist die Basis für das flüssige Gold, Silber, Kupfer - oder in unserem Fall den Zinn, der als **Aquafix Zinn** pulverförmig dazukommt. Für den Untergrund ist **PUR-Ecofill Weiß** das Mittel der Wahl. Auch etwas **Spezial-Verdünner 8502** ist hilfreich. Ablackiert wird entweder mit **Tiropur NG G70** - oder mit **PUR-Antiscratch HQ G10**, wenn wir mit der **Aquafix Blue-Patina** noch einen besonderen Trick angewandt haben.



## Schritt 1: Die Vorbereitung

Entscheidend für ein gelungenes Kunst(werk)stück ist die Arbeit im Hintergrund – sprich am Untergrund: Mit **PUR-Ecofill Weiß** lassen sich Holz oder MDF-Platten perfekt für die Echtmetallbeschichtung vorbereiten: Der Isolierfüller wird mit der Becherpistole aufgetragen.



## Schritt 2: Der Erstschliff

Nach dem einmaligen Spritzauftrag ist ein Feinschliff nötig. Die grundierte, getrocknete Fläche wird mit Körnung 240 angeschliffen.



## Schritt 3: Das Mischen

Jetzt kommt Zaubertrank-Feeling auf – es geht ans Mischen: In 400 g Bluefin Pure-Metal werden 5 % Aqua-Hardener 8450 eingefügt. Anschließend 1000 g Aquafix Zinn beigeben. Wichtig: Achten Sie unbedingt darauf, das Metallpulver knollenfrei einzurühren – das funktioniert am besten maschinell mit einem Korbrührer.



## Schritt 4: Das Lackieren

Nun wird der Lack einmalig satt aufgetragen. Das beste Ergebnis erzielen Sie mit der Druckbecherpistole. Danach sollte die Fläche mindestens fünf Stunden lang trocknen.



## Schritt 5: Das Schleifen

Um die Fläche zum Glänzen zu bringen und ihr echte Metall-Magie zu verleihen, muss sie nun gut geschliffen werden – und zwar mit ansteigender Körnung: Arbeiten Sie sich von 180 über 240, 360, 600, 1000 und 1500 bis 3000 vor. Das erfordert zwar etwas Mühe, macht den Metalleffekt aber erst so richtig perfekt!



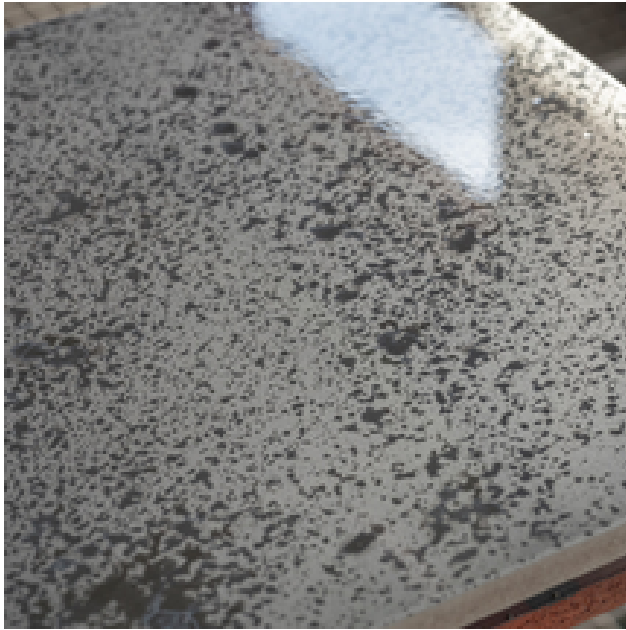
## Schritt 6: Das Deckbeschichten

Nachdem der Schleifstaub restlos weggezaubert wurde – die Spezial-Verdünnung ist dafür ein praktischer Assistent – erfolgt die Decklackierung mit Tiropur NG im Glanzgrad G70. Alternativ können Sie auch Pigmentop G70 verwenden. Abrakadabra: Fertig ist die strahlend schöne Zinnfläche!



## Schritt 6a: Die Patina

Sie mögen es nicht ganz so ebenmäßig? Dann können Sie die Zinn-Oberfläche auch künstlich altern lassen und ihr einen coolen Vintage-Style verpassen: Auf die getrocknete, geschliffene, noch nicht ablackierte Pure-Metal-Fläche wird dafür Aquafix Blue-Patina aufgetragen. Ob leichter Sprühnebel oder dicke Tropfen, flächig oder punktuell bleibt Ihnen überlassen – dadurch wird Ihr Design einzigartig! Wie von Zauberhand erscheint durch die Oxidationslösung über Nacht der markante Akzent.



## Schritt 6b: Die Patina-Ablackierung

Auch hier ist abschließend eine Lack-Schutzschicht fällig: Diesmal haben wir PUR-Antiscratch HQ G10 verwendet, um eine besonders widerstandsfähige Oberfläche zu erzielen. Et voilà – staunen Sie über ein zauberhaftes Zinn-Patina-Element!



## Fertig!

Ob mit Patina oder ohne: So eine Zinnfläche verwandelt jedes Möbelstück in ein außergewöhnliches Einrichtungselement. Der Metall-Look macht es zum fast wie magisch anziehend wirkenden Hingucker und bezaubert mit seinem sanften Glanz und eleganten Stil.



# Bildergalerie

